

Aşağıdaki tabloda BIST 30 şirketlerinin son üç aylık yabancı takas oranlarını, oran değişimlerini, bu dönemki en düşük ve en yüksek yabancı takas oranlarını ve ilgili tarihlere dair fiyatlar ile yabancı yatırımcıların son dönem aktivitelerini görebilirsiniz.

Tablodaki verilere baktığımızda, yüksek yabancı takas oranına karşın OYAKC hissesinde son dönemde yabancıların pozisyon azaltması, FROTO hissesinde ise pozisyon artışı dikkat çekiyor.

XU030 Yabancı Takas Oranları (YTO), Son 3 Ay

09 Şubat 2024 Cuma işlemleri sonucu oluşan,
13 Şubat 2024 Salı takas verileri kullanılmıştır.

Kod	Son Fiyat	Son Yab. Tks. Oranı	Δ (Oran, bp)			Son 3 Ay En Yüksek / En Düşük Yabancı Takas Oranı(YTO)	Δ (Oran, bp)	Tks.Tarihi ve YTO Eğilimi	Fiyat (T-2)	Δ (Fiyat,%)	Yabancı Aksiyonu		
			1 hafta	1 ay	3 ay								
TCELL	70.90	68.26	-32	-74	-283	En Düşük En Yüksek	68.25 71.23	1 -298	12.02.2024 14.11.2023	▲ ▲	68.65 53.96	3.3 31.4	Dengeli
KCHOL	172.60	63.00	-25	231	355	En Düşük En Yüksek	59.24 63.26	376 -25	15.11.2023 06.02.2024	▼ ▲	136.80 170.50	26.2 1.2	Dengeli
AKBNK	41.16	56.62	48	16	721	En Düşük En Yüksek	49.29 57.95	733 -133	15.11.2023 17.01.2024	▼ ▲	28.00 43.18	47.0 -4.7	Dengeli
BIMAS	392.75	50.09	29	21	197	En Düşük En Yüksek	47.93 50.10	215 -1	16.11.2023 12.02.2024	▼ ▲	284.18 386.25	38.2 1.7	Dengeli
SAHOL	81.10	46.43	39	-64	82	En Düşük En Yüksek	44.91 47.86	152 -143	05.02.2024 19.01.2024	▲ ▲	73.40 69.75	10.5 16.3	Dengeli
FROTO	985.50	40.19	29	135	181	En Düşük En Yüksek	38.28 40.19	191 0	27.11.2023 13.02.2024	▲ ▲	814.50 956.00	21.0 3.1	Son Dönemde Alıcılar
TUPRS	162.80	39.04	-114	-81	228	En Düşük En Yüksek	36.76 40.35	228 -132	13.11.2023 25.12.2023	▼ ▲	150.60 152.50	8.1 6.8	Dengeli
ISCTR	27.34	38.38	29	-68	105	En Düşük En Yüksek	37.33 39.37	105 -99	13.11.2023 10.01.2024	▼ ▲	20.06 25.30	36.3 8.1	Dengeli
YKBNK	23.20	38.10	-12	26	626	En Düşük En Yüksek	31.65 38.36	645 -26	15.11.2023 07.02.2024	▼ ▲	16.12 22.68	43.9 2.3	Dengeli
TOASO	266.00	38.04	-20	-110	-140	En Düşük En Yüksek	37.21 40.71	84 -267	23.01.2024 15.12.2023	▲ ▲	229.30 216.60	16.0 22.8	Dengeli
THYAO	290.25	33.42	-27	-28	415	En Düşük En Yüksek	29.27 34.57	415 -114	13.11.2023 31.01.2024	▼ ▲	230.20 274.00	26.1 5.9	Son Dönemde Satıcılar
ASELS	53.45	29.95	-66	0	125	En Düşük En Yüksek	28.66 31.13	129 -118	15.11.2023 31.01.2024	▼ ▲	41.04 51.40	30.2 4.0	Son Dönemde Satıcılar
ENKAI	40.18	29.20	-5	-49	24	En Düşük En Yüksek	28.81 29.69	39 -49	08.12.2023 12.01.2024	▼ ▲	31.96 35.36	25.7 13.6	Son Dönemde Satıcılar
PGSUS	804.00	24.74	44	135	95	En Düşük En Yüksek	22.48 24.88	226 -14	15.12.2023 12.02.2024	▼ ▲	650.50 789.00	23.6 1.9	Son Dönemde Alıcılar
KOZAL	22.90	23.19	-32	24	21	En Düşük En Yüksek	22.64 24.45	55 -126	22.01.2024 30.01.2024	▼ ▲	20.12 20.88	13.8 9.7	Son Dönemde Satıcılar
HEKTS	19.14	20.65	2	-21	281	En Düşük En Yüksek	17.66 20.96	300 -30	14.11.2023 07.02.2024	▼ ▲	21.84 18.34	-12.4 4.4	Dengeli
SISE	52.30	19.74	-1	-33	-32	En Düşük En Yüksek	19.54 20.71	20 -98	08.02.2024 25.12.2023	▲ ▲	50.10 47.66	4.4 9.7	Son Dönemde Satıcılar
EREGL	46.40	18.66	24	-16	26	En Düşük En Yüksek	18.01 19.19	65 -53	22.01.2024 20.12.2023	▲ ▲	42.52 41.80	9.1 11.0	Dengeli
EKGYO	10.48	15.27	183	100	-40	En Düşük En Yüksek	13.44 17.01	183 -174	06.02.2024 12.12.2023	▲ ▲	9.93 7.90	5.5 32.7	Dengeli
ARCLK	160.60	14.96	-46	-98	-238	En Düşük En Yüksek	14.94 17.34	2 -238	12.02.2024 13.11.2023	▲ ▲	158.90 138.60	1.1 15.9	Son Dönemde Satıcılar
KRDMD	28.78	13.56	-9	45	-42	En Düşük En Yüksek	12.28 14.18	128 -61	24.01.2024 04.12.2023	▲ ▲	24.96 24.70	15.3 16.5	Dengeli
ODAS	10.06	12.69	63	22	164	En Düşük En Yüksek	10.47 13.14	222 -45	15.11.2023 26.01.2024	▼ ▲	11.00 8.97	-8.5 12.2	Dengeli
PETKM	23.88	10.49	19	24	-61	En Düşük En Yüksek	9.98 11.09	50 -61	15.01.2024 13.11.2023	▲ ▲	20.04 21.48	19.2 11.2	Dengeli
ALARK	118.70	10.14	43	16	-58	En Düşük En Yüksek	9.65 10.97	49 -83	05.01.2024 04.12.2023	▲ ▲	90.90 100.80	30.6 17.8	Dengeli
GARAN	65.85	10.04	16	-30	51	En Düşük En Yüksek	9.47 10.48	57 -45	15.11.2023 10.01.2024	▼ ▲	45.92 62.10	43.4 6.0	Dengeli
SASA	39.92	10.03	9	-65	298	En Düşük En Yüksek	7.01 14.22	301 -420	15.11.2023 14.12.2023	▼ ▲	43.08 47.80	-7.3 -16.5	Dengeli
KONTR	260.75	8.41	-11	26	-3	En Düşük En Yüksek	7.83 9.17	59 -76	17.11.2023 25.12.2023	▼ ▲	268.25 204.20	-2.8 27.7	Son Dönemde Satıcılar
GUBRF	179.90	8.16	172	214	46	En Düşük En Yüksek	5.62 10.66	255 -250	17.01.2024 04.12.2023	▲ ▲	138.90 380.00	29.5 -52.7	Dengeli
ASTOR	126.60	5.79	-59	-74	-35	En Düşük En Yüksek	5.53 7.81	25 -202	17.11.2023 25.12.2023	▼ ▲	113.80 94.50	11.2 34.0	Dengeli
OYAKC	66.60	2.01	-12	-71	-111	En Düşük En Yüksek	2.01 3.27	0 -125	13.02.2024 16.11.2023	▲ ▲	65.15 68.55	2.2 -2.8	Satıcılar

- * Yabancıların görece daha çok tercih ettikleri (yabancı takas oranı yüksek) hisseler
- * Yabancıların görece daha az tercih ettikleri (yabancı takas oranı düşük) hisseler

BIST 100 Şirketlerinin periyodik yabancı takas oranı değişimleri

Aşağıdaki tabloda BIST 100 şirketlerinin son bir hafta, iki hafta, bir ay, üç ay ve altı aylık dönemlerde yabancı takas oranlarındaki değişimleri takası en çok artan ve azalan ilk on şirket bazında görebilirsiniz.

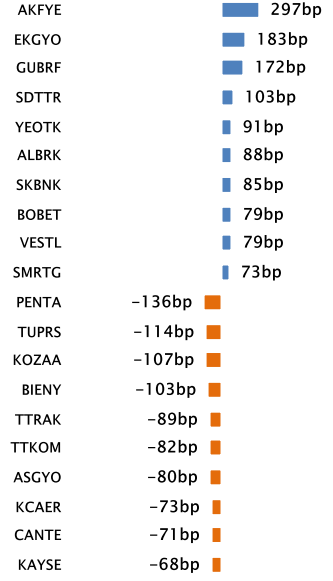
AKFYE son 6 Aylık dönemde yabancı takas oranında devam eden düzenli artış ile ;TTRAK ve KOZAA ise son 6 Aylık dönemde yabancı takas oranında devam eden düzenli azalış ile dikkat çekmektedir.

YABANCI TAKAS ORANI EN ÇOK ARTAN İLK 10 HİSSE (BIST - 100, bp)

	Haftalık	2 Haftalık	Aylık	3 Aylık	6 Aylık
1	AKFYE 297 bp	AKFYE 513 bp	AKFYE 918 bp	AKFYE 1,263 bp	AKFYE 2,044 bp
2	EKGYO 183 bp	SDTTR 225 bp	TTKOM 726 bp	MIATK 848 bp	KAYSE 825 bp
3	GUBRF 172 bp	YEOTK 166 bp	MIATK 549 bp	PENTA 749 bp	PENTA 802 bp
4	SDTTR 103 bp	GUBRF 162 bp	MAVI 291 bp	KAYSE 741 bp	AKBNK 771 bp
5	YEOTK 91 bp	MAVI 135 bp	SDTTR 260 bp	AKBNK 721 bp	ALBRK 736 bp
6	ALBRK 88 bp	ALBRK 109 bp	YEOTK 232 bp	YKBNK 626 bp	MAVI 716 bp
7	SKBNK 85 bp	ENERY 106 bp	KCHOL 231 bp	KLSEK 599 bp	YKBNK 681 bp
8	BOBET 79 bp	EKGYO 83 bp	GUBRF 214 bp	MAVI 549 bp	CWENE 670 bp
9	VESTL 79 bp	DOHOL 82 bp	ALBRK 177 bp	TTKOM 520 bp	EUPWR 653 bp
10	SMRTG 73 bp	PGSUS 81 bp	KORDS 160 bp	SDTTR 497 bp	SMRTG 564 bp

Haftalık Yabancı Takas Değişimleri

-1000 -500 0 500 1000

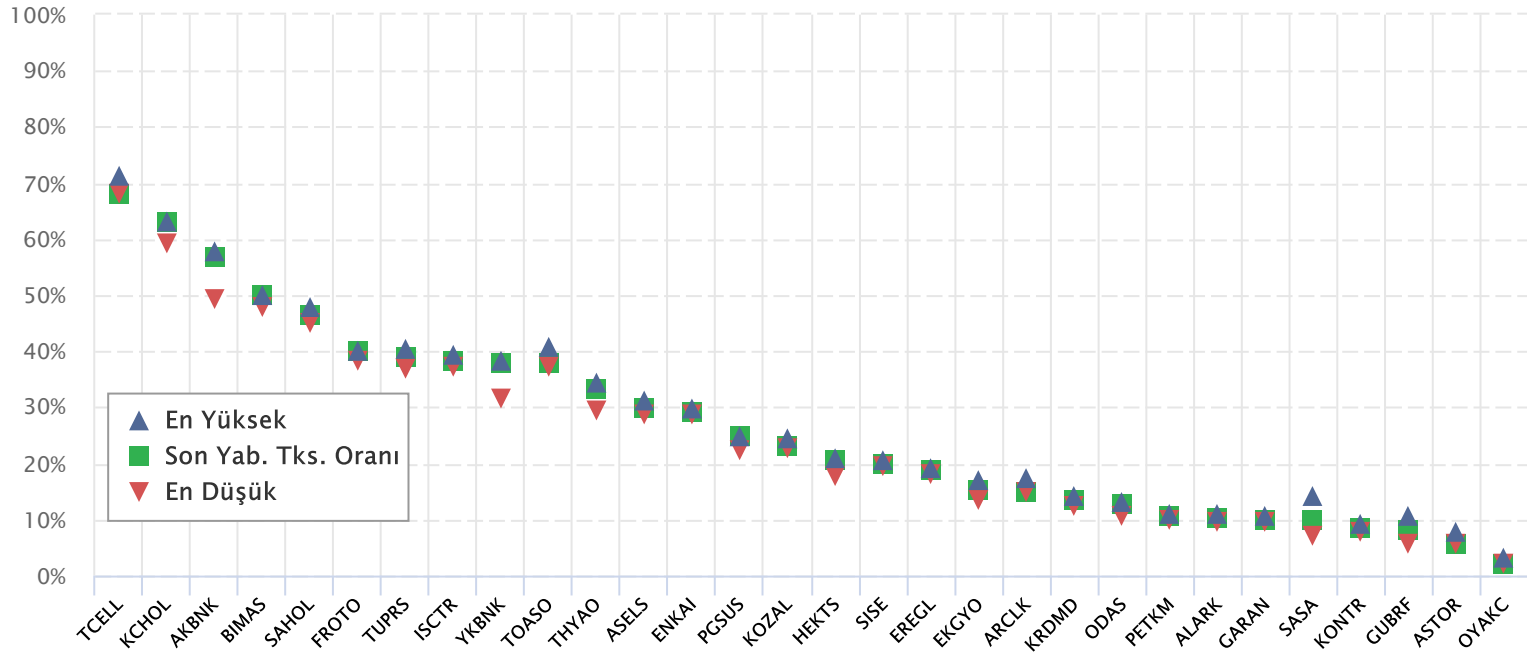


YABANCI TAKAS ORANI EN ÇOK AZALAN İLK 10 HİSSE (BIST - 100, bp)

	Haftalık	2 Haftalık	Aylık	3 Aylık	6 Aylık
1	PENTA -136 bp	PENTA -402 bp	PENTA -451 bp	TTRAK -959 bp	ENJSA -956 bp
2	TUPRS -114 bp	KAYSE -211 bp	TTRAK -232 bp	ENJSA -511 bp	TOASO -891 bp
3	KOZAA -107 bp	TTRAK -202 bp	IZENR -195 bp	BRSAN -390 bp	TTRAK -791 bp
4	BIENY -103 bp	KOZAA -147 bp	BIENY -178 bp	YYLGD -291 bp	TCELL -521 bp
5	TTRAK -89 bp	BIENY -146 bp	TATEN -149 bp	AHGAZ -287 bp	KOZAA -357 bp
6	TTKOM -82 bp	ALFAS -139 bp	VESTL -138 bp	TCELL -283 bp	FROTO -328 bp
7	ASGYO -80 bp	KOZAL -126 bp	KOZAA -115 bp	ARCLK -238 bp	BRSAN -302 bp
8	KCAER -73 bp	SAHOL -124 bp	ALFAS -114 bp	KOZAA -175 bp	PGSUS -266 bp
9	CANTE -71 bp	GWIND -120 bp	KMPUR -113 bp	TOASO -140 bp	ULKER -261 bp
10	KAYSE -68 bp	TUPRS -114 bp	TOASO -110 bp	SOKM -132 bp	SDTTR -261 bp

BIST 30 Şirketlerinin Son 3 Aylık Yabancı Takas Oranları

Aşağıdaki tabloda, BIST 30 şirketlerinin cari yabancı takas oranlarının son üç aylık dönemde gördükleri en yüksek ve en düşük yabancı takas oranlarına olan konumunu görebilirsiniz. Tablo, cari yabancı takas oranı en yüksek hisseden en düşük hisseye doğru sıralanmıştır.

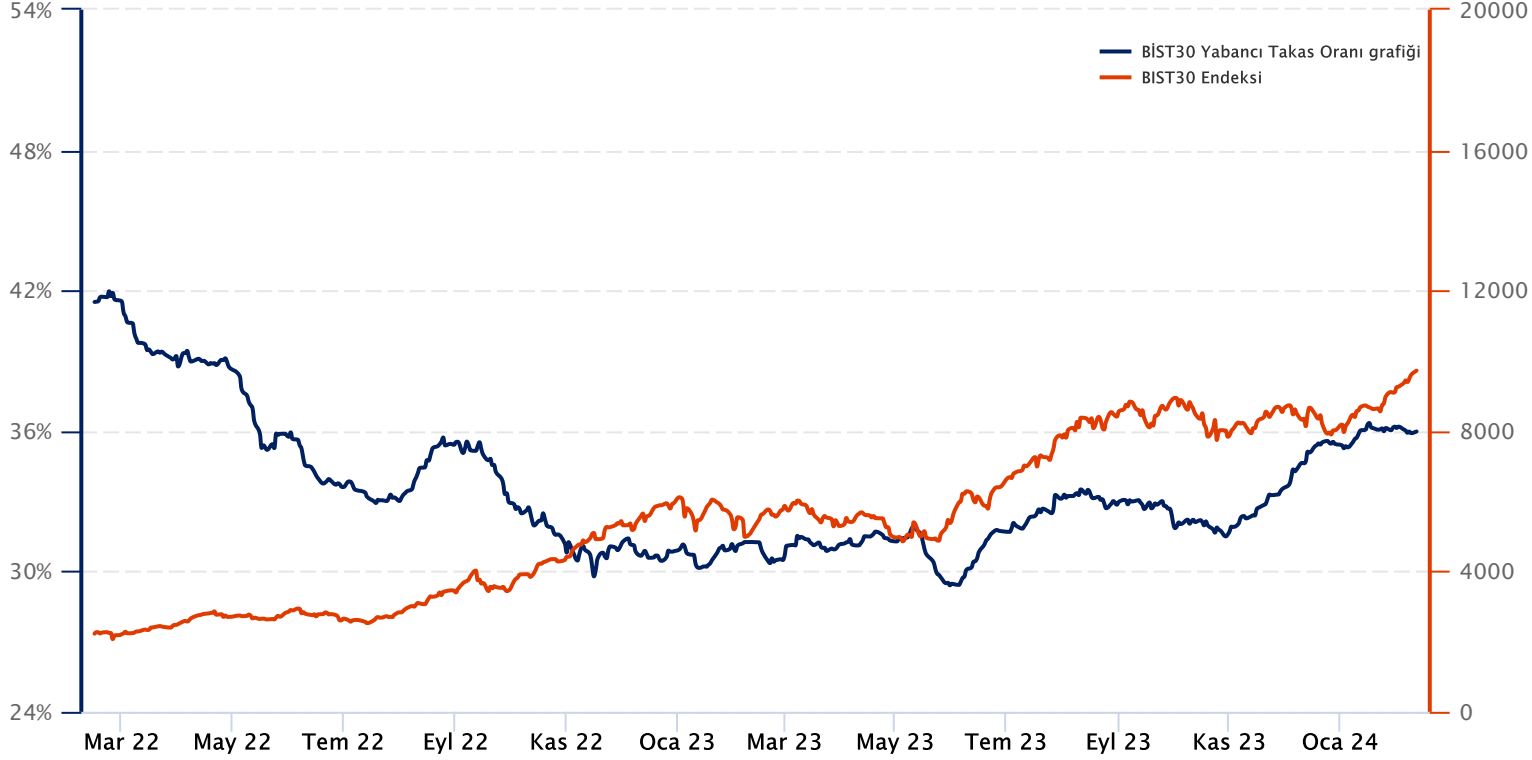


Kaynak: Finnet, Matriks, HLY Yatırım Danışmanlığı ve Bireysel Portföy Yönetimi

BIST 30 Yabancı Takas Oranı

Grafikteki verilere göre son iki yılda;

BIST 30 Endeksi Yabancı Takas Oranı 13/02/2024 tarihinde %35.91, minimum Yabancı Takas Oranı 31/05/2023 tarihinde %29.41, maksimum Yabancı Takas Oranı ise 22/02/2022 tarihinde %41.97 olarak gerçekleşmiştir.



Not: BIST 30 Yabancı Takas Oranı, endeks kapsamındaki şirketlerin endeks ağırlıkları ve yabancı takas oranları esas alınarak hesaplanmış olup Takasbank tarafından açıklanan yabancı takas oranından farklılık göstermektedir.

Kaynak: Finnet, Matriks, HLY Yatırım Danışmanlığı ve Bireysel Portföy Yönetimi

Yatırım Danışmanlığı ve Bireysel Portföy Yönetimi

Özlem ÜNAL
MüdürSemih Can ÖZER
UzmanSemih ÖZER
UzmanHuzeyfe KARAKUŞ
Uzmanytrdanismanligibpy@halkyatirim.com.tr
0 (216) 285 09 00

Çekince : "Yatırım Danışmanlığı hizmeti; aracı kurumlar, portföy yönetim şirketleri, mevduat kabul etmeyen bankalar ile müşteri arasında imzalanacak Yatırım Danışmanlığı sözleşmesi çerçevesinde sunulmaktadır. Burada yer alan bilgi, yorum ve tavsiyeleri, kişilerin yerindelik testi ile belirlendiği risk seviyeleri dikkate alınarak, Halk Yatırım Yatırım Danışmanlığı ve Araştırma birimi nezdinde güvenilir olduğuna inanılan bilgi kaynaklarından yararlanarak hazırlanmakta ve kişiye özel sunulmaktadır. Verilen bu tavsiyeler mali durumunuz ile risk ve getiri tercihlerinize uygun olmayabilir. Bu nedenle, risk yapınıza uygun olmayan şekilde sadece burada yer alan bilgilere dayanılarak yatırım kararı verilmesi beklentilerinize uygun sonuçlar doğurmayabilir. Size özel olarak tahsis edilen Yatırım Danışmanınız ile irtibata geçmeniz ve mali durumunuz ve risk seviyelerinize uygun kararları birlikte almanız tavsiye edilir.

Veri ve grafikler güvenilirliğine inandığımız güvenilir kaynaklardan derlenmiş olup, yapılan yorumlar sadece HALK YATIRIM MENKUL DEĞERLER A.Ş. Yatırım Danışmanlığı'nın beklentilerini yansıtmaktadır. Bu bilgiler ışığında yapılan ve yapılacak olan ileriye dönük yatırımların sonuçlarından Şirketimiz hiçbir şekilde sorumlu tutulamaz. Ayrıca, Halk Yatırım Menkul Değerler A.Ş.'nin yazılı izni olmadıkça içeriği kısmen ya da tamamen üçüncü kişilerce hiç bir şekil ve ortamda yayınlanamaz, iktisap edilemez, alıntı yapılamaz, kullanılamaz. İletim, gönderilen kişiye özel ve münhasırdır. İlave olarak, bu raporun gönderildiği ve yukarıdaki açıklamalarımız doğrultusunda kullanıldığı ülkelerdeki yasal düzenlemelerden kaynaklı tüm talep ve dava haklarımız saklıdır.

Uyarı Notu: Bu e-posta'nın içerdiği bilgiler (ekleri dahil olmak üzere) gizlidir. Onayımız olmaksızın üçüncü kişilere açıklanamaz. Bu mesajın gönderilmek istendiği kişi değilseniz, lütfen mesajı sisteminizden derhal siliniz. Halk Yatırım Menkul Değerler A.Ş. bu mesajın içerdiği bilgilerin doğruluğu veya eksiksiz olduğu konusunda bir garanti vermemektedir. Bu nedenle bilgilerin ne şekilde olursa olsun, içeriğinden, iletilmesinden, alınmasından, saklanmasından sorumlu değildir. Bu mesajın içeriği yazarına ait olup, Halk Yatırım Menkul Değerler A.Ş.'nin görüşlerini içermeyebilir.